

# Basic

Rehabilitaciones con transepteliales







# Información importante

Lea atentamente antes de usar productos Ziacom®

## Información general

Este documento contiene información básica para el uso de los sistemas de implantes dentales originales Ziacom®, en adelante «implantes dentales Ziacom®» o simplemente «productos Ziacom®». Esta documentación ha sido redactada como guía rápida de consulta para el facultativo responsable del tratamiento, en adelante «usuario», y no es por lo tanto una alternativa ni un sustituto de la formación especializada ni de la experiencia clínica profesional.

Los productos Ziacom® deben ser utilizados realizando una planificación adecuada del tratamiento y siguiendo rigurosamente los protocolos quirúrgicos y protésicos establecidos por el fabricante. Lea atentamente los protocolos quirúrgicos y protésicos específicos de cada producto, así como las instrucciones de uso y mantenimiento, antes de utilizar un producto Ziacom®. Puede consultarlos también en nuestra web [www.ziacom.com](http://www.ziacom.com) o solicitarlos a su distribuidor oficial autorizado Ziacom® más próximo.

## Información sobre responsabilidad, seguridad y garantía.

Las indicaciones de uso y manipulación de los productos Ziacom® se basan en la bibliografía internacional publicada, los estándares clínicos actuales y nuestra experiencia, por lo que deben ser entendidas como información general indicativa. La manipulación y uso de los productos Ziacom®, al estar fuera del control de Ziacom Implants SLU, son responsabilidad única del usuario. Ziacom Implants SLU, sus filiales y/o sus distribuidores oficiales autorizados declinan toda responsabilidad, expresa o implícita, total o parcial, por los posibles daños o perjuicios ocasionados por la mala manipulación del producto o por cualquier otro hecho no contemplado en sus protocolos y manuales para el correcto uso de sus productos.

El usuario del producto debe asegurarse de que el producto Ziacom® empleado es adecuado para el procedimiento y finalidad prevista. Ni estas instrucciones de uso ni los protocolos de trabajo o manipulación de los productos eximen al usuario de esta obligación. El uso, manipulación y aplicación clínica de los productos Ziacom® debe realizarse por personal profesional cualificado y con la titulación necesaria según la legislación vigente de cada país.

El uso, manipulación y/o aplicación, de forma total o parcial, en cualquiera de sus fases de realización de los productos Ziacom® por personal no cualificado o sin la necesaria titulación para ello anula automáticamente cualquier tipo de garantía y puede ocasionar graves daños a la salud del paciente.

Los productos Ziacom® forman parte de una sistemática propia, con características de diseño y protocolos de trabajo propios, que incluyen los implantes dentales, aditamentos o componentes de prótesis y el instrumental quirúrgico o protésico. El uso de productos Ziacom® en combinación con elementos o componentes de otros fabricantes puede producir un fracaso del tratamiento, provocar daños en los tejidos, provocar daños a las estructuras óseas, resultados estéticos no adecuados y daños graves a la salud del paciente. Por este motivo, sólo deben utilizarse productos originales Ziacom®.

El profesional clínico, encargado del tratamiento, es el único responsable de velar por el uso de productos originales Ziacom® y usarlos conforme a las instrucciones de uso y protocolos de manipulación correspondientes durante todo el proceso del tratamiento implantológico. El uso de componentes, instrumental o cualquier otro producto no original Ziacom® que se use solo o en combinación con cualquiera de los productos originales Ziacom® anulará automáticamente la garantía de los productos originales Ziacom®.

Consulte el Programa de Garantía Ziacom Implants SLU (disponible en la web o contactando con Ziacom Implants SLU, sus filiales o distribuidores autorizados).

**Advertencia.** No todos los productos Ziacom® están disponibles en todos los países. Consulte su disponibilidad.

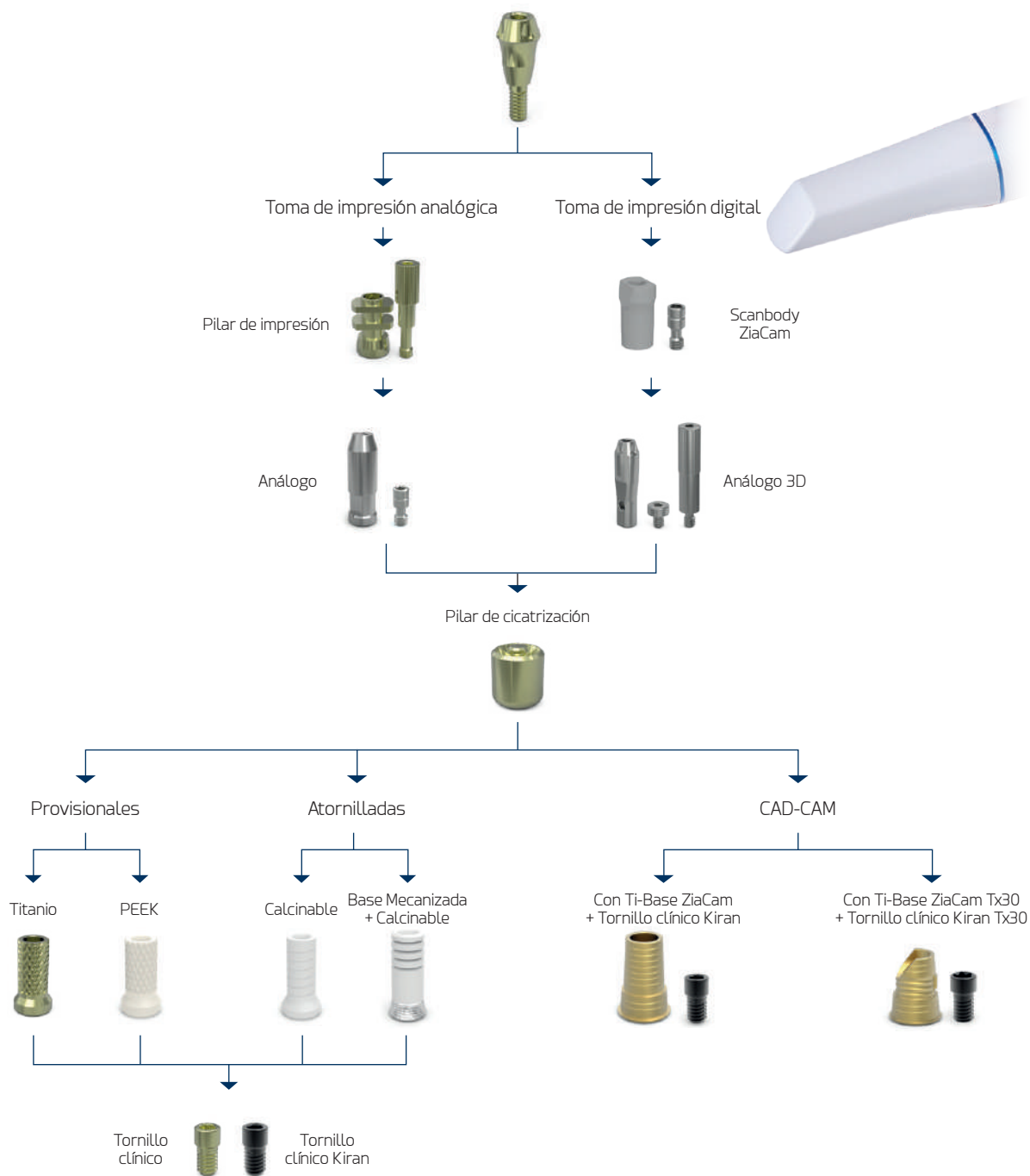
La marca Ziacom® y otros nombres de productos o servicios, al igual que sus logotipos, mencionados en esta documentación o en la página web [www.ziacom.com](http://www.ziacom.com), son marcas registradas de Ziacom Medical Group SL.

Ziacom Implants SLU se reserva el derecho a modificar, cambiar y eliminar cualquiera de los productos, precios o especificaciones técnicas referenciadas en su página web o en cualquiera de sus documentos sin previo aviso. Quedan reservados todos los derechos. Queda prohibida la reproducción o publicación total o parcial de esta documentación, en cualquier medio o formato, sin la correspondiente autorización por escrito de Ziacom Implants SLU.

# Aditamentos - Basic conexión cónica

## Rehabilitaciones con transepiteliales

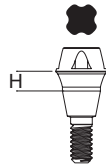
### ■ Basic | Secuencia demostrativa de uso



Para más información sobre el uso de los aditamentos consulte el «Manual de procedimientos protésicos» disponible en [www.ziacom.com/biblioteca](http://www.ziacom.com/biblioteca)



### Pilar Basic



Plataf.	Altura (H)	Referencia
	1,50	BASICG415
	2,50	BASICG425
	3,50	BASICG435
	4,50	BASICG445
	5,50	BASICG455

Llave de inserción Ref. MABA100/MABA110

Anodizado

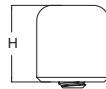


Incluye pilar Basic con aplicador plástico esterilizable de polioximetileno (Tecaform AH-POM-C). Angulación del cono de 18°. Angulación entre pilares de 36°.



Pilar Basic con aplicador

### Pilar de cicatrización Basic



Sistema	Altura (H)	Referencia
Basic	5,00	BAHAEX34

Anodizado



### Pilar de impresión Basic



#### Rotatorio

Sistema	Altura (H)	Referencia
Basic	8,00	BATC134

Anodizado



#### No rotatorio

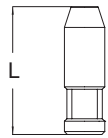
Sistema	Altura (H)	Referencia
Basic	8,00	BATN134

Anodizado



Incluye tornillo para todos los pilares de impresión Basic.

### Análogo Basic



#### Rotatorio

Sistema	Longitud (L)	Referencia
Basic	13,00	BAIAEX34

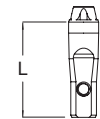


#### No rotatorio

Sistema	Longitud (L)	Referencia
Basic	13,00	BAIANEX34



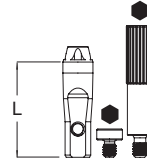
### Análogo Basic 3D - Individual



Sistema	Longitud (L)	Referencia
Basic	13,00	BAIA348D



### Análogo Basic 3D - Pack



Sistema	Longitud (L)	Referencia
Basic	13,00	BAIA348DC*



\* Incluye tornillo base Ref. DSIADI y tornillo lateral Ref. DSIADT para la conexión del análogo.

### Tornillos - Análogo 3D



Tipo	Longitud (L)	Referencia
Tornillo base (1)*	-	DSIADI
Tornillo lateral (2)*	15,00	DSIADT



\* Pack de 4 unidades.

# Aditamentos - Basic conexión cónica

## Tornillo clínico Basic



Sistema	Longitud (L)	Referencia
Basic	4,30	BDSEI3400

Anodizado



## Tornillo clínico Kiran Basic



Sistema	Longitud (L)	Referencia
Basic	4,30	BDSEI3410



Tornillo especial Kiran con tratamiento superficial.

## Tornillo de laboratorio Basic



Sistema	Longitud (L)	Referencia
Basic	5,50	BDSEI3401



Tornillo NO apto para su uso como tornillo clínico definitivo.

## Tornillo clínico Kiran Tx30 Basic

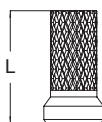


Sistema	Longitud (L)	Referencia
Basic	4,10	BDSEI34TX



Tornillo especial Kiran Tx30 con tratamiento superficial.

## Pilar provisional Basic

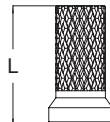


Sistema	Longitud (L)	Referencia
Basic	8,50	BARUT10

Anodizado



## Pilar provisional Basic



### Rotatorio

Sistema	Longitud (L)	Referencia
Basic	8,50	BARUP34

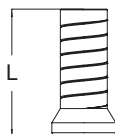


### No rotatorio

Sistema	Longitud (L)	Referencia
Basic	8,50	BANUP34



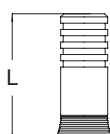
## UCLA Basic



Sistema	Longitud (L)	Referencia
Basic	9,00	BARUEX34



## Pilar base mec. Basic + Pilar calcinable



### Rotatorio

Sistema	Longitud (L)	Referencia
Basic	11,00	BBRU34



### No rotatorio

Sistema	Longitud (L)	Referencia
Basic	11,00	BBNU34



**DIGITAL CAD-CAM**
**Scanbody ZiaCam a pilar Basic**

**Rotatorio**

Sistema	Longitud (L)	Referencia
Basic	8,70	FNSYB18T



Indicado para clínica y laboratorio.

**No rotatorio**

Sistema	Longitud (L)	Referencia
Basic	8,70	FNSYB18NT



Indicado para clínica y laboratorio.

Incluye tornillo Ref. BDSEI3401 para todos los Scanbody ZiaCam a pilar Basic.

**Ti-Base ZiaCam a Basic**

**Rotatorio**

Sistema	Altura (Hg/Ht)	Referencia
Basic	0,30/6,70	BFRU341


**No rotatorio**

Sistema	Altura (Hg/Ht)	Referencia
Basic	0,30/6,70	BFNU341



Incluye tornillo especial Kiran con tratamiento superficial Ref. BDSEI3410 para todos los Ti-Base ZiaCam a Basic.

**Ti-Base ZiaCam Tx30 a Basic**

**Rotatorio**

Sistema	Altura (Hg/Ht)	Referencia
Basic	0,30/5,70	BFRU341TX


**No rotatorio**

Sistema	Altura (Hg/Ht)	Referencia
Basic	0,30/5,70	BFNU341TX

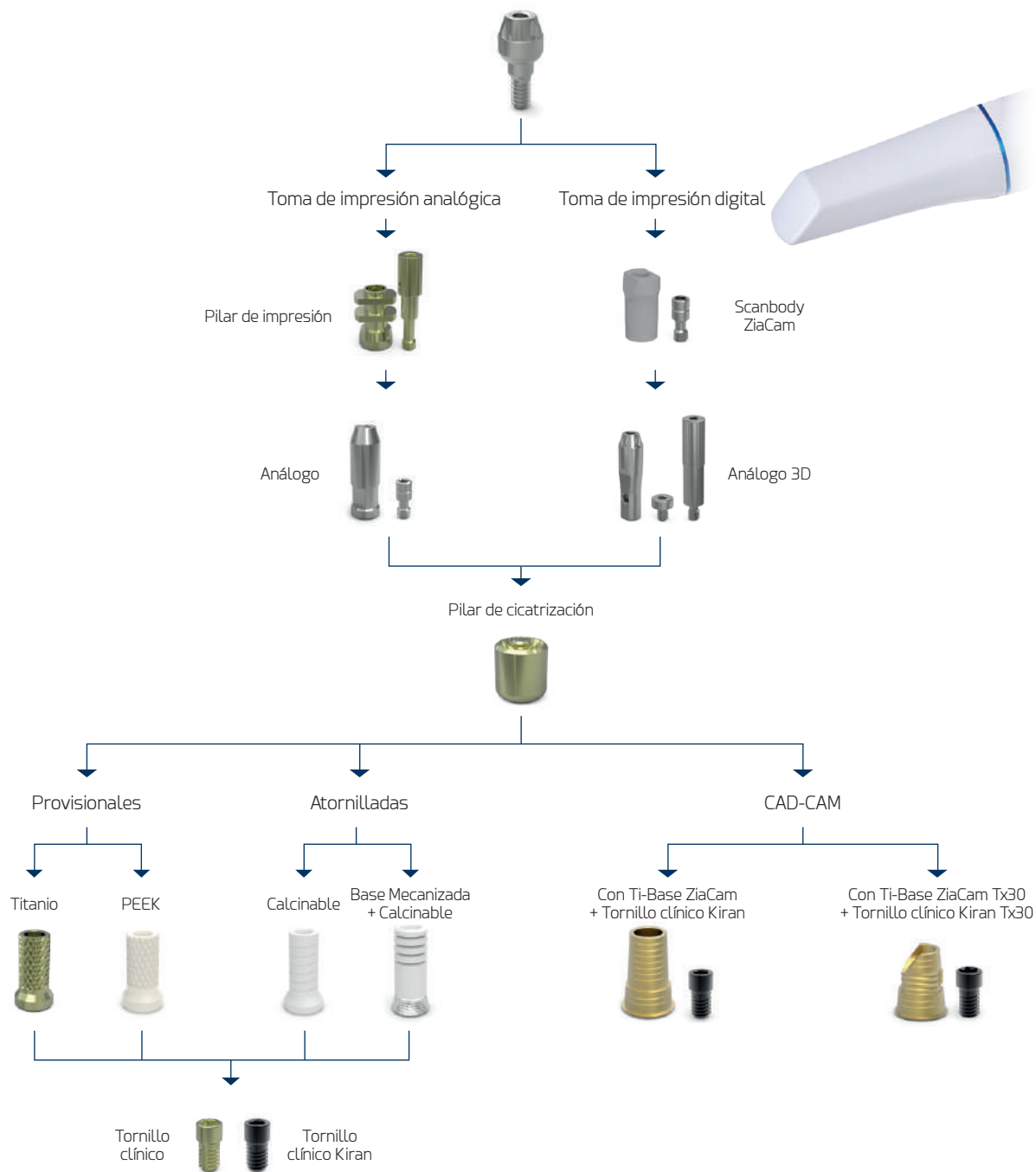


Incluye tornillo especial Kiran Tx30 con tratamiento superficial Ref. BDSEI34TX para todos los Ti-Base ZiaCam Tx30 a Basic.

# Aditamentos - Basic conexión interna

## Rehabilitaciones con transepiteliales

### ■ Basic | Secuencia demostrativa de uso



Para más información sobre el uso de los aditamentos consulte el «Manual de procedimientos protésicos» disponible en [www.ziacom.com/biblioteca](http://www.ziacom.com/biblioteca)



### Pilar Basic



Plataf.	Altura (H)	Referencia
●	1,00	BASICZ201
●	2,00	BASICZ202
●	3,00	BASICZ203
●	4,00	BASICZ204
●	5,00	BASICZ205
●	1,00	BASICZ401
●	2,00	BASICZ402
●	3,00	BASICZ403
●	4,00	BASICZ404
●	5,00	BASICZ405
●	1,00	BASICZ501
●	2,00	BASICZ502
●	3,00	BASICZ503
●	4,00	BASICZ504



Pilar Basic con aplicador

Llave de inserción Ref. MABA100/MABA110



Incluye pilar Basic con aplicador plástico esterilizable de polioximetileno (Tecaform AH-POM-C). Angulación del cono de 18°. Angulación entre pilares de 36°.

### Pilar de cicatrización Basic

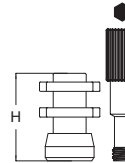


Sistema	Altura (H)	Referencia
Basic	5,00	BAHAEX34

Anodizado ■



### Pilar de impresión Basic



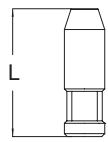
Sistema	Altura (H)	Referencia
Basic	8,00	BATC134

Anodizado ■



Incluye tornillo para todos los pilares de impresión Basic.

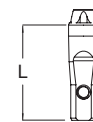
### Análogo Basic



Sistema	Longitud (L)	Referencia
Basic	13,00	BAIAEX34



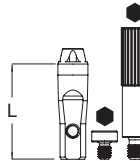
### Análogo Basic 3D - Individual



Sistema	Longitud (L)	Referencia
Basic	13,00	BAIA348D



### Análogo Basic 3D - Pack



Sistema	Longitud (L)	Referencia
Basic	13,00	BAIA348DC*



\* Incluye tornillo base Ref. DSIADI y tornillo lateral Ref. DSIADT para la conexión del análogo.

### Tornillos - Análogo 3D



Tipo	Longitud (L)	Referencia
Tornillo base (1)*	-	DSIADI
Tornillo lateral (2)*	15,00	DSIADT



\* Pack de 4 unidades.

# Aditamentos - Basic conexión interna

## Tornillo clínico Basic



Sistema	Longitud (L)	Referencia
Basic	4,30	BDSEI3400

Anodizado



## Tornillo clínico Kiran Basic



Sistema	Longitud (L)	Referencia
Basic	4,30	BDSEI3410



Tornillo especial Kiran con tratamiento superficial.

## Tornillo de laboratorio Basic



Sistema	Longitud (L)	Referencia
Basic	5,50	BDSEI3401



Tornillo NO apto para su uso como tornillo clínico definitivo.

## Tornillo clínico Kiran Tx30 Basic

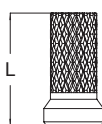


Sistema	Longitud (L)	Referencia
Basic	4,10	BDSEI34TX



Tornillo especial Kiran Tx30 con tratamiento superficial.

## Pilar provisional Basic

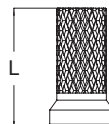


Sistema	Longitud (L)	Referencia
Basic	8,50	BARUT10

Anodizado



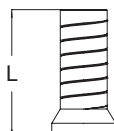
## Pilar provisional Basic



Sistema	Longitud (L)	Referencia
Basic	8,50	BARUP34



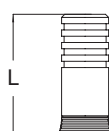
## UCLA Basic



Sistema	Longitud (L)	Referencia
Basic	9,00	BARUEX34



## Pilar base mec. Basic + Pilar calcinable

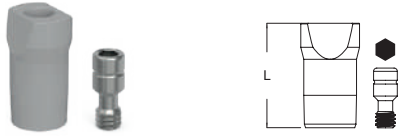


Sistema	Longitud (L)	Referencia
Basic	11,00	BBRU34



DIGITAL CAD-CAM

Scanbody ZiaCam a pilar Basic



Sistema	Longitud (L)	Referencia
Basic	8,70	FNSYB18T



Indicado para clínica y laboratorio.

Incluye tornillo Ref. BDSEI3401 para todos los Scanbody ZiaCam a pilar Basic.

Ti-Base ZiaCam a Basic



Sistema	Altura (Hg/Ht)	Referencia
Basic	0,30/6,70	BFRU341



Incluye tornillo especial Kiran con tratamiento superficial Ref. BDSEI3410 para todos los Ti-Base ZiaCam a Basic.

Ti-Base ZiaCam Tx30 a Basic



Sistema	Altura (Hg/Ht)	Referencia
Basic	0,30/5,70	BFRU341TX

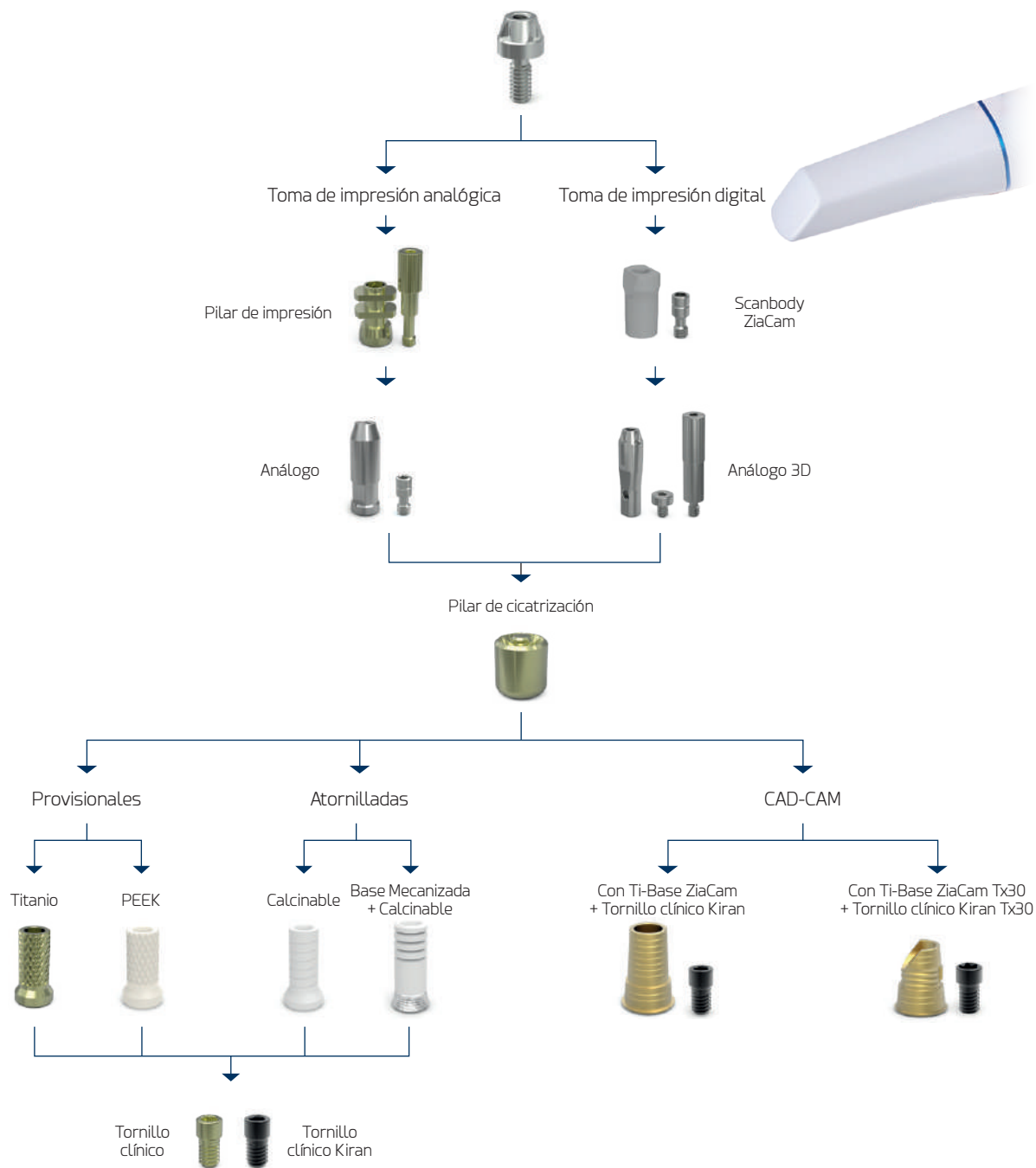


Incluye tornillo especial Kiran Tx30 con tratamiento superficial Ref. BDSEI34TX para todos los Ti-Base ZiaCam Tx30 a Basic.

# Aditamentos - Basic conexión externa

## Rehabilitaciones con transepiteliales

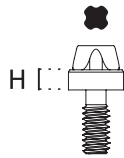
### ■ Basic | Secuencia demostrativa de uso



Para más información sobre el uso de los aditamentos consulte el «Manual de procedimientos protésicos» disponible en [www.ziacom.com/biblioteca](http://www.ziacom.com/biblioteca)



### Pilar Basic



Plataf.	Altura (H)	Referencia
■	2,00	BASIC2002
■	3,00	BASIC2003
■	4,00	BASIC2004
■	5,00	BASIC2005
■	1,50	BASIC3401
■	2,00	BASIC3402
■	3,00	BASIC3403
■	4,00	BASIC3404
■	5,00	BASIC3405
■	2,00	BASIC5002
■	3,00	BASIC5003
■	4,00	BASIC5004
■	5,00	BASIC5005



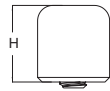
Pilar Basic con aplicador

Llave de inserción Ref. MABA100/MABA110



Incluye pilar Basic con aplicador plástico esterilizable de polioximetileno (Tecaform AH-POM-C). Angulación del cono de 18°. Angulación entre pilares de 36°.

### Pilar de cicatrización Basic



Sistema	Altura (H)	Referencia
Basic	5,00	BAHAEX34

Anodizado ■



### Pilar de impresión Basic



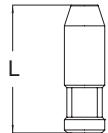
Sistema	Altura (H)	Referencia
Basic	8,00	BATC134

Anodizado ■



Incluye tornillo para todos los pilares de impresión Basic.

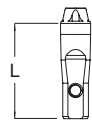
### Análogo Basic



Sistema	Longitud (L)	Referencia
Basic	13,00	BAIAEX34



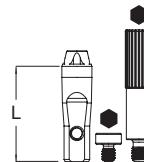
### Análogo Basic 3D - Individual



Sistema	Longitud (L)	Referencia
Basic	13,00	BAIA348D



### Análogo Basic 3D - Pack



Sistema	Longitud (L)	Referencia
Basic	13,00	BAIA348DC*



\* Incluye tornillo base Ref. DSIADI y tornillo lateral Ref. DSIADT para la conexión del análogo.

### Tornillos - Análogo 3D



Tipo	Longitud (L)	Referencia
Tornillo base (1)*	-	DSIADI
Tornillo lateral (2)*	15,00	DSIADT



\* Pack de 4 unidades.

# Aditamentos - Basic conexión externa

## Tornillo clínico Basic



Sistema	Longitud (L)	Referencia
Basic	4,30	BDSEI3400

Anodizado



## Tornillo clínico Kiran Basic



Sistema	Longitud (L)	Referencia
Basic	4,30	BDSEI3410



Tornillo especial Kiran con tratamiento superficial.

## Tornillo de laboratorio Basic



Sistema	Longitud (L)	Referencia
Basic	5,50	BDSEI3401



Tornillo NO apto para su uso como tornillo clínico definitivo.

## Tornillo clínico Kiran Tx30 Basic

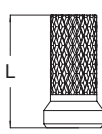


Sistema	Longitud (L)	Referencia
Basic	4,10	BDSEI34TX



Tornillo especial Kiran Tx30 con tratamiento superficial.

## Pilar provisional Basic

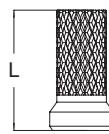


Sistema	Longitud (L)	Referencia
Basic	8,50	BARUT10

Anodizado



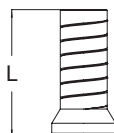
## Pilar provisional Basic



Sistema	Longitud (L)	Referencia
Basic	8,50	BARUP34



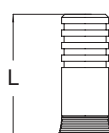
## UCLA Basic



Sistema	Longitud (L)	Referencia
Basic	9,00	BARUEX34



## Pilar base mec. Basic + Pilar calcinable

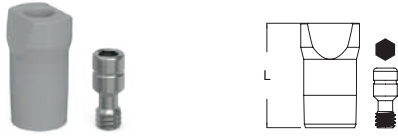


Sistema	Longitud (L)	Referencia
Basic	11,00	BBRU34



DIGITAL CAD-CAM

Scanbody ZiaCam a pilar Basic



Sistema	Longitud (L)	Referencia
Basic	8,70	FNSYB18T



Indicado para clínica y laboratorio.

Incluye tornillo Ref. BDSEI3401 para todos los Scanbody ZiaCam a pilar Basic.

Ti-Base ZiaCam a Basic



Sistema	Altura (Hg/Ht)	Referencia
Basic	0,30/6,70	BFRU341



Incluye tornillo especial Kiran con tratamiento superficial Ref. BDSEI3410 para todos los Ti-Base ZiaCam a Basic.

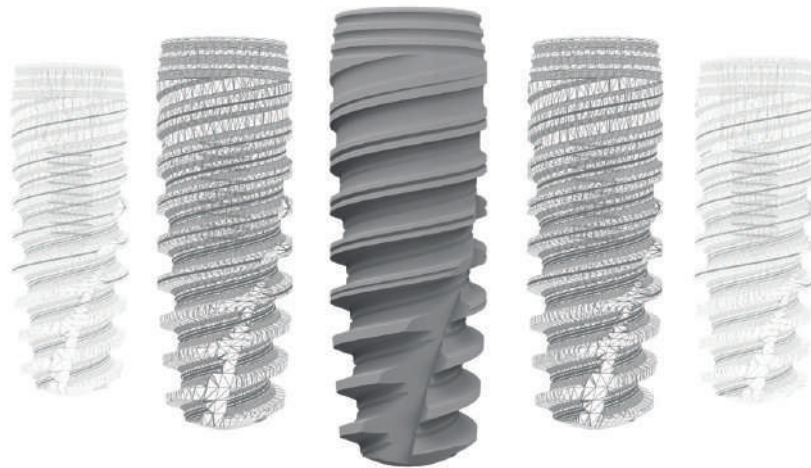
Ti-Base ZiaCam Tx30 a Basic



Sistema	Altura (Hg/Ht)	Referencia
Basic	0,30/5,70	BFRU341TX



Incluye tornillo especial Kiran Tx30 con tratamiento superficial Ref. BDSEI34TX para todos los Ti-Base ZiaCam Tx30 a Basic.



Consulte las condiciones generales de venta actualizadas en nuestra página web [www.ziacom.com](http://www.ziacom.com)

Consulte la disponibilidad de cada producto por país.

Quedan reservados todos los derechos. No se puede reproducir ninguna parte de esta documentación, ni almacenar en ningún medio o sistema de reproducción, ni transmitir de forma alguna, ni bajo ningún concepto, electrónicamente, mecánicamente, en fotocopias, en grabación ni de ninguna otra manera no contemplada aquí sin el permiso del propietario de los derechos de la marca, edición e impresión. Ziacom® es un marca registrada de Ziacom Medical Group SL.

Consulte la última versión disponible de los catálogos en [www.ziacom.com](http://www.ziacom.com).

ES | ESPAÑOL

