

# Tx30

Sistema de Rotación Variable







# Información importante

Lea atentamente antes de usar productos Ziacom®

## Información general

Este documento contiene información básica para el uso de los sistemas de implantes dentales originales Ziacom®, en adelante «implantes dentales Ziacom®» o simplemente «productos Ziacom®». Esta documentación ha sido redactada como guía rápida de consulta para el facultativo responsable del tratamiento, en adelante «usuario», y no es por lo tanto una alternativa ni un sustituto de la formación especializada ni de la experiencia clínica profesional.

Los productos Ziacom® deben ser utilizados realizando una planificación adecuada del tratamiento y siguiendo rigurosamente los protocolos quirúrgicos y protésicos establecidos por el fabricante. Lea atentamente los protocolos quirúrgicos y protésicos específicos de cada producto, así como las instrucciones de uso y mantenimiento, antes de utilizar un producto Ziacom®. Puede consultarlos también en nuestra web [www.ziacom.com](http://www.ziacom.com) o solicitarlos a su distribuidor oficial autorizado Ziacom® más próximo.

## Información sobre responsabilidad, seguridad y garantía.

Las indicaciones de uso y manipulación de los productos Ziacom® se basan en la bibliografía internacional publicada, los estándares clínicos actuales y nuestra experiencia, por lo que deben ser entendidas como información general indicativa. La manipulación y uso de los productos Ziacom®, al estar fuera del control de Ziacom Implants SLU, son responsabilidad única del usuario. Ziacom Implants SLU, sus filiales y/o sus distribuidores oficiales autorizados declinan toda responsabilidad, expresa o implícita, total o parcial, por los posibles daños o perjuicios ocasionados por la mala manipulación del producto o por cualquier otro hecho no contemplado en sus protocolos y manuales para el correcto uso de sus productos.

El usuario del producto debe asegurarse de que el producto Ziacom® empleado es adecuado para el procedimiento y finalidad prevista. Ni estas instrucciones de uso ni los protocolos de trabajo o manipulación de los productos eximen al usuario de esta obligación. El uso, manipulación y aplicación clínica de los productos Ziacom® debe realizarse por personal profesional cualificado y con la titulación necesaria según la legislación vigente de cada país.

El uso, manipulación y/o aplicación, de forma total o parcial, en cualquiera de sus fases de realización de los productos Ziacom® por personal no cualificado o sin la necesaria titulación para ello anula automáticamente cualquier tipo de garantía y puede ocasionar graves daños a la salud del paciente.

Los productos Ziacom® forman parte de una sistemática propia, con características de diseño y protocolos de trabajo propios, que incluyen los implantes dentales, aditamentos o componentes de prótesis y el instrumental quirúrgico o protésico. El uso de productos Ziacom® en combinación con elementos o componentes de otros fabricantes puede producir un fracaso del tratamiento, provocar daños en los tejidos, provocar daños a las estructuras óseas, resultados estéticos no adecuados y daños graves a la salud del paciente. Por este motivo, sólo deben utilizarse productos originales Ziacom®.

El profesional clínico, encargado del tratamiento, es el único responsable de velar por el uso de productos originales Ziacom® y usarlos conforme a las instrucciones de uso y protocolos de manipulación correspondientes durante todo el proceso del tratamiento implantológico. El uso de componentes, instrumental o cualquier otro producto no original Ziacom® que se use solo o en combinación con cualquiera de los productos originales Ziacom® anulará automáticamente la garantía de los productos originales Ziacom®.

Consulte el Programa de Garantía Ziacom Implants SLU (disponible en la web o contactando con Ziacom Implants SLU, sus filiales o distribuidores autorizados).

**Advertencia.** No todos los productos Ziacom® están disponibles en todos los países. Consulte su disponibilidad.

La marca Ziacom® y otros nombres de productos o servicios, al igual que sus logotipos, mencionados en esta documentación o en la página web [www.ziacom.com](http://www.ziacom.com), son marcas registradas de Ziacom Medical Group SL.

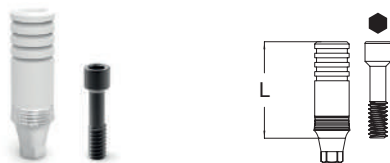
Ziacom Implants SLU se reserva el derecho a modificar, cambiar y eliminar cualquiera de los productos, precios o especificaciones técnicas referenciadas en su página web o en cualquiera de sus documentos sin previo aviso. Quedan reservados todos los derechos. Queda prohibida la reproducción o publicación total o parcial de esta documentación, en cualquier medio o formato, sin la correspondiente autorización por escrito de Ziacom Implants SLU.

# Aditamentos - Tx30 conexión cónica

## ATORNILLADAS

### ■ UCLA BASE MECANIZADA

#### Pilar base mecanizada + Pilar calcinable



##### Rotatorio

Plataf.	Longitud (L)	Referencia
■	10,60	BRUG36



##### No rotatorio

Plataf.	Longitud (L)	Referencia
■	10,60	BNUG36



Incluye tornillo especial Kiran con tratamiento superficial Ref. DSG4010 para todos los pilares UCLA base mecánizada.

### ■ PILAR Tx30 ROTACIÓN VARIABLE

#### Pilar base mec. Tx30 + 2 P. Cal (15° y 20°)



##### Rotatorio

Plataf.	15° Longitud (L)	20° Longitud (L)	Referencia
■	11,40	11,20	BRUG36TX



##### No rotatorio

Plataf.	15° Longitud (L)	20° Longitud (L)	Referencia
■	11,40	11,20	BNUG36TX



Incluye tornillo especial Kiran Tx30 con tratamiento superficial Ref. DSG4010TX para todos los pilares Tx30 Rotación Variable.

#### Pilar base mec. Tx30 + 2 P. Cal (20° y 25°)



##### Rotatorio

Plataf.	20° Longitud (L)	25° Longitud (L)	Referencia
■	11,20	11,00	BRUG36TX1



##### No rotatorio

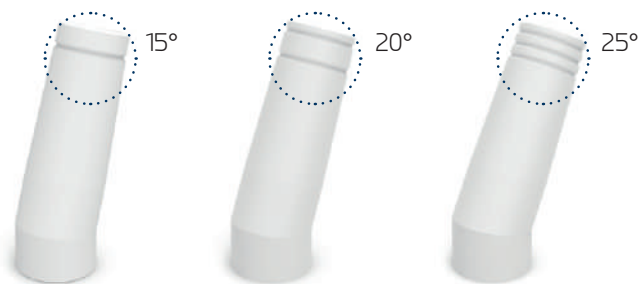
Plataf.	20° Longitud (L)	25° Longitud (L)	Referencia
■	11,20	11,00	BNUG36TX1



### ■ PILAR TX30 ROTACIÓN VARIABLE

El pilar Tx30 Rotación Variable está constituido por una base mecanizada de Cr-Co sobre la que se ajustan pilares calcinables angulados a 15°, 20° o 25° y un tornillo clínico Kiran de conexión especial tipo Tx30.

La base de Cr-Co asegura un óptimo ajuste y sellado a la conexión del implante por su previa fabricación, y las distintas angulaciones de los pilares calcinables permiten seleccionar el mejor posicionamiento para una adecuada emergencia del canal de acceso al tornillo de la restauración.

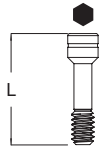


Surcos indicativos de las angulaciones de los calcinables



**ELEMENTOS DE FIJACIÓN**

**Tornillo de laboratorio**

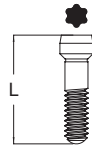


Plataf.	Longitud (L)	Referencia
	8,00	LBG4000



Tornillo NO apto para su uso como tornillo clínico definitivo.

**Tornillo clínico Kiran Tx30**



**Para pilares y Ti-Base ZiaCam Tx30**

Plataf.	Longitud (L)	Referencia
	7,55	DSG4010TX



Tornillo especial Kiran Tx30 con tratamiento superficial.  
Uso solo con destornilladores Tx30.

**Tornillo clínico Kiran Tx30 Basic**



Sistema	Longitud (L)	Referencia
Basic	4,10	BDSEI34TX



Tornillo especial Kiran Tx30 con tratamiento superficial.

**Tornillo clínico Kiran Tx30 XDrive**



**Para Ti-Base ZiaCam o estructura metálica**

Sistema	Longitud (L)	Referencia
XDrive	3,50	XDS3411TX



Tornillo especial Kiran Tx30 con tratamiento superficial.

# Aditamentos - Tx30 conexión cónica

DIGITAL CAD-CAM

## Scanbody ZiaCam a implante



Plataf.	Longitud (L)	Referencia
	12,00	FNSYG48T



Indicado para clínica y laboratorio.

Incluye tornillo Ref. LBG4000 para todos los scanbody ZiaCam a implante.

Consulte la bibliografía disponible en [www.ziacom.com/biblioteca](http://www.ziacom.com/biblioteca) para más información sobre el uso de interfases en rehabilitaciones con zirconio o sobre el uso de aditamentos en el manual de «Procedimiento protésico».



## Ti-Base ZiaCam



### Rotatorio

Plataf.	Altura (Hg/Ht)	Diámetro (Ø)	Referencia
	1,00/5,50	3,80	FRUG305
	2,00/6,50	3,80	FRUG315
	3,00/7,50	3,80	FRUG330
	1,00/5,50	4,40	FRUG405
	2,00/6,50	4,40	FRUG415
	3,00/7,50	4,40	FRUG430



### No rotatorio

Plataf.	Altura (Hg/Ht)	Diámetro (Ø)	Referencia
	1,00/5,50	3,80	FNUG305
	2,00/6,50	3,80	FNUG315
	3,00/7,50	3,80	FNUG330
	1,00/5,50	4,40	FNUG405
	2,00/6,50	4,40	FNUG415
	3,00/7,50	4,40	FNUG430



Incluye tornillo especial Kiran con tratamiento superficial Ref. DSG4010 para todos los Ti-Base ZiaCam.

## Ti-Base ZiaCam Tx30



### Rotatorio

Plataf.	Altura (Hg/Ht)	Diámetro (Ø)	Referencia
	1,00/6,50	3,80	FRUG305TX
	2,00/7,50	3,80	FRUG315TX
	3,00/8,50	3,80	FRUG330TX <sup>(1)</sup>
	1,00/6,50	4,40	FRUG405TX
	2,00/7,50	4,40	FRUG415TX
	3,00/8,50	4,40	FRUG430TX <sup>(1)</sup>



### No rotatorio

Plataf.	Altura (Hg/Ht)	Diámetro (Ø)	Referencia
	1,00/6,50	3,80	FNUG305TX
	2,00/7,50	3,80	FNUG315TX
	3,00/8,50	3,80	FNUG330TX <sup>(1)</sup>
	1,00/6,50	4,40	FNUG405TX
	2,00/7,50	4,40	FNUG415TX
	3,00/8,50	4,40	FNUG430TX <sup>(1)</sup>



Incluye tornillo especial Kiran Tx30 con tratamiento superficial Ref. DSG4010TX para todos los Ti-Base ZiaCam Tx30.

## Pilar Kirator. Toolbar



Plataf.	Altura (H)	Referencia
Universal	1,80	LOTB100

Tratamiento superficial color dorado.



(1) Para alturas gingivales de 3,00 mm angulación máxima de 20° (el resto de alturas tienen una angulación máxima de 30°).

# Aditamentos - Tx30 conexión interna

## ATORNILLADAS

### ■ PILAR Tx30 ROTACIÓN VARIABLE

#### Pilar base mec. Tx30 + 2 P. Cal (15° y 20°)



#### Rotatorio

Plataf.	15° Longitud (L)	20° Longitud (L)	Referencia
●	11,40	11,20	BRUZ20TX
●	11,40	11,20	BRUZ34TX
●	11,40	11,20	BRUZ50TX



#### No rotatorio

Plataf.	15° Longitud (L)	20° Longitud (L)	Referencia
●	11,40	11,20	BNUZ20TX
●	11,40	11,20	BNUZ34TX
●	11,40	11,20	BNUZ50TX



#### Pilar base mec. Tx30 + 2 P. Cal (20° y 25°)



#### Rotatorio

Plataf.	20° Longitud (L)	25° Longitud (L)	Referencia
●	11,20	11,00	BRUZ20TX1
●	11,20	11,00	BRUZ34TX1
●	11,20	11,00	BRUZ50TX1



#### No rotatorio

Plataf.	20° Longitud (L)	25° Longitud (L)	Referencia
●	11,20	11,00	BNUZ20TX1
●	11,20	11,00	BNUZ34TX1
●	11,20	11,00	BNUZ50TX1



Incluye tornillo especial Kiran Tx30 con tratamiento superficial Ref. DSZ2010TX (NP)/DSZ3410TX (RP/WP) para todos los pilares Tx30 Rotación Variable.

### ■ PILAR TX30 ROTACIÓN VARIABLE

El pilar Tx30 Rotación Variable está constituido por una base mecanizada de Cr-Co sobre la que se ajustan pilares calcinables angulados a 15°, 20° o 25° y un tornillo clínico Kiran de conexión especial tipo Tx30.

La base de Cr-Co asegura un óptimo ajuste y sellado a la conexión del implante por su previa fabricación, y las distintas angulaciones de los pilares calcinables permiten seleccionar el mejor posicionamiento para una adecuada emergencia del canal de acceso al tornillo de la restauración.

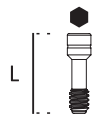


Surcos indicativos de las angulaciones de los calcinables



**ELEMENTOS DE FIJACIÓN**

**Tornillo de laboratorio**



Plataf.	Longitud (L)	Referencia
	7,35	LBZ2000
	7,40	LBZ3400



Tornillo NO apto para su uso como tornillo clínico definitivo.

**Tornillo clínico Kiran Tx30**



**Para pilares y Ti-Base ZiaCam Tx30**

Plataf.	Longitud (L)	Referencia
	7,10	DSZ2010TX
	6,80	DSZ3410TX



Tornillo especial Kiran Tx30 con tratamiento superficial.  
Uso solo con destornilladores Tx30.

**Tornillo clínico Kiran Tx30 Basic**



Sistema	Longitud (L)	Referencia
Basic	4,10	BDSEI34TX



Tornillo especial Kiran Tx30 con tratamiento superficial.

**Tornillo clínico Kiran Tx30 XDrive**



**Para Ti-Base ZiaCam o estructura metálica**

Sistema	Longitud (L)	Referencia
XDrive	3,50	XDS3411TX

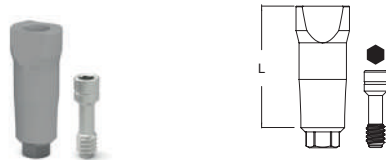


Tornillo especial Kiran Tx30 con tratamiento superficial.

# Aditamentos - Tx30 conexión interna

## DIGITAL CAD-CAM

### Scanbody ZiaCam a implante



Plataf.	Longitud (L)	Referencia
●	10,00	FNSYZ208T
●	10,00	FNSYZ348T
●	10,00	FNSYZ508T



Indicado para clínica y laboratorio.

Incluye tornillo Ref. LBZ2000 (NP)/LBZ3400 (RP/WP) para todos los scanbody ZiaCam a implante.

Consulte la bibliografía disponible en [www.ziacom.com/biblioteca](http://www.ziacom.com/biblioteca) para más información sobre el uso de interfaces en rehabilitaciones con zirconio o sobre el uso de aditamentos en el manual de «Procedimiento protésico».



### Ti-Base ZiaCam



#### Rotatorio

Plataf.	Altura (Hg/Ht)	Referencia
●	0,50/5,00	FRUZ201
●	1,50/6,00	FRUZ202
●	0,50/5,00	FRUZ341
●	1,50/6,00	FRUZ342
●	0,50/5,00	FRUZ501
●	1,50/6,00	FRUZ502



#### No rotatorio

Plataf.	Altura (Hg/Ht)	Referencia
●	0,50/5,00	FNUZ201
●	1,50/6,00	FNUZ202
●	0,50/5,00	FNUZ341
●	1,50/6,00	FNUZ342
●	0,50/5,00	FNUZ501
●	1,50/6,00	FNUZ502



Incluye tornillo especial Kiran con tratamiento superficial Ref. DSZ2010 (NP)/DSZ3410 (RP/WP) para todos los Ti-Base ZiaCam.

### Ti-Base ZiaCam Tx30



#### Rotatorio

Plataf.	Altura (Hg/Ht)	Referencia
●	0,50/6,00	FRUZ20TX1
●	1,50/7,00	FRUZ20TX2
●	0,50/6,00	FRUZ34TX1
●	1,50/7,00	FRUZ34TX2
●	0,50/6,00	FRUZ50TX1
●	1,50/7,00	FRUZ50TX2



#### No rotatorio

Plataf.	Altura (Hg/Ht)	Referencia
●	0,50/6,00	FNUZ20TX1
●	1,50/7,00	FNUZ20TX2
●	0,50/6,00	FNUZ34TX1
●	1,50/7,00	FNUZ34TX2
●	0,50/6,00	FNUZ50TX1
●	1,50/7,00	FNUZ50TX2



Incluye tornillo especial Kiran Tx30 con tratamiento superficial Ref. DSZ2010TX (NP)/DSZ3410TX (RP/WP) para todos los Ti-Base ZiaCam Tx30.

### Pilar Kirator.Toolbar



Plataf.	Altura (H)	Referencia
Universal	1,80	LOTB100

Tratamiento superficial color dorado.



(1) Para alturas gingivales de 150 mm angulación máxima de 20° (el resto de alturas tienen una angulación máxima de 30°).

# Aditamentos - Tx30 conexión externa

## ATORNILLADAS

### ■ PILAR Tx30 ROTACIÓN VARIABLE

#### Pilar base mec. Tx30 + 2 P. Cal (15° y 20°)



#### Rotatorio

Plataf.	15° Longitud (L)	20° Longitud (L)	Referencia
■	11,40	11,20	BRUEX20TX
■	11,40	11,20	BRUEX34TX
■	11,40	11,20	BRUEX50TX



#### No rotatorio

Plataf.	15° Longitud (L)	20° Longitud (L)	Referencia
■	11,40	11,20	BNUEX20TX
■	11,40	11,20	BNUEX34TX
■	11,40	11,20	BNUEX50TX



#### Pilar base mec. Tx30 + 2 P. Cal (20° y 25°)



#### Rotatorio

Plataf.	20° Longitud (L)	25° Longitud (L)	Referencia
■	11,20	11,00	BRUEX20TX1
■	11,20	11,00	BRUEX34TX1
■	11,20	11,00	BRUEX50TX1



#### No rotatorio

Plataf.	20° Longitud (L)	25° Longitud (L)	Referencia
■	11,20	11,00	BNUEX20TX1
■	11,20	11,00	BNUEX34TX1
■	11,20	11,00	BNUEX50TX1



Incluye tornillo especial Kiran Tx30 con tratamiento superficial Ref. DSEI2010TX (NP)/DSEI3410TX (RP/WP) para todos los pilares Tx30 Rotación Variable.

### ■ PILAR TX30 ROTACIÓN VARIABLE

El pilar Tx30 Rotación Variable está constituido por una base mecanizada de Cr-Co sobre la que se ajustan pilares calcinables angulados a 15°, 20° o 25° y un tornillo clínico Kiran de conexión especial tipo Tx30.

La base de Cr-Co asegura un óptimo ajuste y sellado a la conexión del implante por su previa fabricación, y las distintas angulaciones de los pilares calcinables permiten seleccionar el mejor posicionamiento para una adecuada emergencia del canal de acceso al tornillo de la restauración.

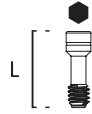


Surcos indicativos de las angulaciones de los calcinables



## ELEMENTOS DE FIJACIÓN

### Tornillo de laboratorio



Plataf.	Longitud (L)	Referencia
	7,40	LB102000
	7,40	LB103400



Tornillo NO apto para su uso como tornillo clínico definitivo.

### Tornillo clínico Kiran Tx30



**Para pilares y Ti-Base ZiaCam Tx30**

Plataf.	Longitud (L)	Referencia
	6,80	DSEI2010TX
	6,80	DSEI3410TX



Tornillo especial Kiran con tratamiento superficial  
Uso solo con destornilladores Tx30

### Tornillo clínico Kiran Tx30 Basic



Sistema	Longitud (L)	Referencia
Basic	4,10	BDSEI34TX



Tornillo especial Kiran Tx30 con tratamiento superficial.

### Tornillo clínico Kiran Tx30 XDrive



#### Para Ti-Base ZiaCam o estructura metálica

Sistema	Longitud (L)	Referencia
XDrive	3,50	XDS3411TX

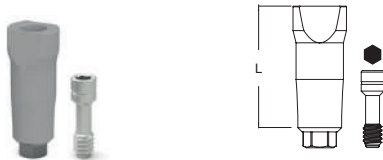


Tornillo especial Kiran Tx30 con tratamiento superficial.

# Aditamentos - Tx30 conexión externa

## DIGITAL CAD-CAM

### Scanbody ZiaCam a implante



Plataf.	Longitud (L)	Referencia
●	10,00	FNSYZ208T
●	10,00	FNSYZ348T
●	10,00	FNSYZ508T



Indicado para clínica y laboratorio.

Incluye tornillo Ref. LBZ2000 (NP)/LBZ3400 (RP/WP) para todos los scanbody ZiaCam a implante.

Consulte la bibliografía disponible en [www.ziacom.com/biblioteca](http://www.ziacom.com/biblioteca) para más información sobre el uso de interfaces en rehabilitaciones con zirconio o sobre el uso de aditamentos en el manual de «Procedimiento protésico».



### Ti-Base ZiaCam



#### Rotatorio

Plataf.	Altura (Hg/Ht)	Referencia
●	0,50/5,00	FRUZ201
●	1,50/6,00	FRUZ202
●	0,50/5,00	FRUZ341
●	1,50/6,00	FRUZ342
●	0,50/5,00	FRUZ501
●	1,50/6,00	FRUZ502



#### No rotatorio

Plataf.	Altura (Hg/Ht)	Referencia
●	0,50/5,00	FNUZ201
●	1,50/6,00	FNUZ202
●	0,50/5,00	FNUZ341
●	1,50/6,00	FNUZ342
●	0,50/5,00	FNUZ501
●	1,50/6,00	FNUZ502



Incluye tornillo especial Kiran con tratamiento superficial Ref. DSZ2010 (NP)/DSZ3410 (RP/WP) para todos los Ti-Base ZiaCam.

### Ti-Base ZiaCam Tx30



#### Rotatorio

Plataf.	Altura (Hg/Ht)	Referencia
●	0,50/6,00	FRUZ20TX1
●	1,50/7,00	FRUZ20TX2
●	0,50/6,00	FRUZ34TX1
●	1,50/7,00	FRUZ34TX2
●	0,50/6,00	FRUZ50TX1
●	1,50/7,00	FRUZ50TX2



#### No rotatorio

Plataf.	Altura (Hg/Ht)	Referencia
●	0,50/6,00	FNUZ20TX1
●	1,50/7,00	FNUZ20TX2
●	0,50/6,00	FNUZ34TX1
●	1,50/7,00	FNUZ34TX2
●	0,50/6,00	FNUZ50TX1
●	1,50/7,00	FNUZ50TX2



Incluye tornillo especial Kiran Tx30 con tratamiento superficial Ref. DSZ2010TX (NP)/DSZ3410TX (RP/WP) para todos los Ti-Base ZiaCam Tx30.

### Pilar Kirator.Toolbar



Plataf.	Altura (H)	Referencia
Universal	1,80	LOTB100

Tratamiento superficial color dorado.



(1) Para alturas gingivales de 150 mm angulación máxima de 20° (el resto de alturas tienen una angulación máxima de 30°).

# Instrumental - Tx30

## DESTORNILLADORES

### Punta de destornillador Tx30. CA



Sistema

Longitud (L)

Referencia

Sistema	Longitud (L)	Referencia
Tx30	26,00/Corta	MESD01TX *
	32,00/Larga	MESD1TX



No exceder de 30 Ncm, ya que puede ocasionar graves daños al destornillador y al tornillo.

\* La Ref. MESD01TX NO está incluida en la caja de prótesis.

### Punta de destornillador Tx30. Carraca



Sistema

Longitud (L)

Referencia

Sistema	Longitud (L)	Referencia
Tx30	12,00/Corta	SMSD1TX *
	18,00/Larga	LMSD1TX

■ Cuadrado 4x4 mm



No exceder de 30 Ncm, ya que puede ocasionar graves daños al destornillador y al tornillo.

\* La Ref. SMSD1TX NO está incluida en la caja de prótesis.

### Destornillador protésico Tx30. Manual



Sistema

Longitud (L)

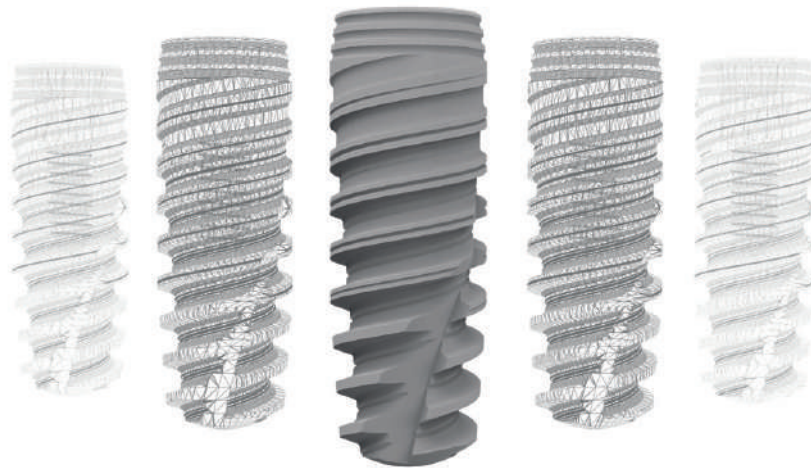
Referencia

Sistema	Longitud (L)	Referencia
Tx30	12,00/Corto	SMSD1TX *
	18,00/Largo	LMSD1TX *
	27,00/Extralargo	XLMSD1TX*



No exceder de 30 Ncm, ya que puede ocasionar graves daños al destornillador y al tornillo.

\* Las Ref. SMSD1TX/LMSD1TX/XLMSD1TX NO están incluidas en la caja de prótesis.



Consulte las condiciones generales de venta actualizadas en nuestra página web [www.ziacom.com](http://www.ziacom.com)

Consulte la disponibilidad de cada producto por país.

Quedan reservados todos los derechos. No se puede reproducir ninguna parte de esta documentación, ni almacenar en ningún medio o sistema de reproducción, ni transmitir de forma alguna, ni bajo ningún concepto, electrónicamente, mecánicamente, en fotocopias, en grabación ni de ninguna otra manera no contemplada aquí sin el permiso del propietario de los derechos de la marca, edición e impresión. Ziacom® es un marca registrada de Ziacom Medical Group SL.

Consulte la última versión disponible de los catálogos en [www.ziacom.com](http://www.ziacom.com).



ES | ESPAÑOL



[www.ziacom.com](http://www.ziacom.com)

